



# Un besoin urgent

Le développement de la recherche sur  
l'hypothyroïdie congénitale.

## Sommaire

1. Nos Missions
2. Un mot de la Fondatrice
3. Pourquoi donner ?
4. La stratégie sur 5 ans
5. Les dons à ce jour
6. L'effet de levier
7. Les collaborateurs
8. Comment Donner ?

# 1. Nos Missions



- Recueillir des dons afin de financer la recherche sur les maladies pédiatriques de la thyroïde.
- Créer deux mécanismes pour soutenir la recherche sur les maladies pédiatriques de la thyroïde.

## Mécanisme 1

Dans un premier temps, nous avons incorporé **la Fondation Girafonds** le 4 février 2011. La Fondation Girafonds verra donc à fournir une aide financière au CHU Sainte-Justine suite aux demandes annuelles spécifiques des **Drs. Van Vliet et Deladoëy**.

Les placements de La Fondation Girafonds seront gérés de manière indépendante.

De plus, La Fondation Girafonds conserve la discrétion de :

- *Financer d'autres activités de recherche dans d'autres institutions*
- *Faire des activités de levée de fonds*

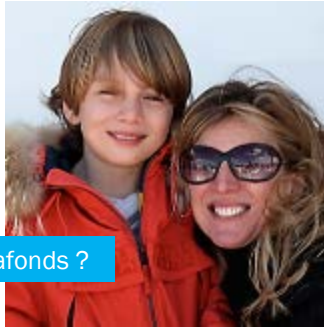
## Mécanisme 2

Dans un deuxième temps, afin de s'assurer de la pérennité des travaux de recherche sur les maladies pédiatriques de la thyroïde au CHU Sainte-Justine, nous avons collaboré à **la création d'un fonds capitalisé au sein de la Fondation CHU Sainte-Justine**.

Ce compte porte le nom Girafonds/Girafund. Ce compte est capitalisé puisque les montants seront investis majoritairement sous forme de capital et les revenus générés annuellement seront utilisés aux fins des recherches sur les maladies pédiatriques de la thyroïde.

Ce fonds est ouvert au public et tout organisme qui ne voudrait ou ne pourrait pas donner directement à la fondation privée Girafonds.

## 2. Un mot de la Fondatrice



### Un Projet familial

Notre projet familial Girafonds a pour objectif de recueillir des dons pour financer la recherche sur les maladies pédiatriques de la thyroïde incluant le cancer de la thyroïde chez l'enfant.

Je suis très sensibilisée par cette cause puisque mon fils est atteint d'hypothyroïdie congénitale.

Il est soigné depuis sa naissance au CHU Sainte-Justine.

Pourquoi Girafonds ?

Un clin d'oeil à

l'animal fétiche de mon fils,

...le girafon!

### Une Collaboration pour accélérer la recherche

Conscients de l'excellence de l'équipe du CHU Sainte-Justine, nous avons le devoir de collaborer avec le CHU Sainte-Justine pour accélérer les recherches sur les maladies de la thyroïde affectant les enfants.

À l'heure actuelle, 1 enfant sur 2700 dans le monde entier est atteint de cette maladie; ce qui constitue un pourcentage non négligeable.

### Notre Reconnaissance de l'excellence

C'est pour toutes ces raisons que la Fondation Girafonds a vu le jour.

Je vous invite à visionner la vidéo au [www.girafonds.com](http://www.girafonds.com) illustrant cette démarche et vous remercie par avance pour votre intérêt envers notre projet”.

*Caroline Pratte,*

*Montréal le 30 septembre 2011*

*Présidente de la Fondation Girafonds*

# 3. Pourquoi donner ?

Le CHU Sainte-Justine est une institution unique au Canada.

Il est non seulement le plus grand centre mère- enfant au Canada mais le deuxième en importance en Amérique.



Dr. Guy Van Vliet & Dr. Johnny De Deladoëy

**Le CHU Sainte-Justine s'est positionné comme un leader mondial de l'étude de l'hypothyroïdie congénitale**, grâce aux travaux de recherche effectués par le **Dr. Guy Van Vliet** au cours des 10 dernières années et à la collaboration de **Dr. Johnny Deladoëy** depuis 2008.

À l'heure actuelle, **1 enfant sur 2 700 est atteint d'hypothyroïdie congénitale** et les conséquences de cette maladie peuvent être néfastes sur la santé et la qualité de vie de l'enfant. Jusqu'à la récente implication de la Fondation Girafonds, le CHU Sainte-Justine ne disposait pas de ressources suffisantes lui permettant d'accélérer le développement de la recherche sur l'hypothyroïdie congénitale.

## Un besoin urgent de financement

Le but des **recherches des Drs. Van Vliet et Deladoëy** et pour lesquelles ils ont un urgent besoin de financement est de comprendre la cause des maladies pédiatriques de la thyroïde afin de proposer des outils de dépistage plus précoce permettant de débiter des traitements au premier jour de vie, voire in utero dans les cas les plus sévères.

En effet, en l'absence d'intervention rapide, une déficience intellectuelle irréversible peut survenir d'où l'importance de mieux connaître cette maladie, de la diagnostiquer rapidement et de trouver des traitements efficaces. Suivant les mécanismes découverts, des plans de prévention à l'échelle de la population mondiale pourront voir le jour.

Les travaux de recherche effectués au CHU Sainte-Justine ne sont pas limitatifs et concernent aussi, en plus de l'hypothyroïdie congénitale, **l'hypothyroïdie acquise, l'hyperthyroïdie et le cancer de la thyroïde chez l'enfant.**

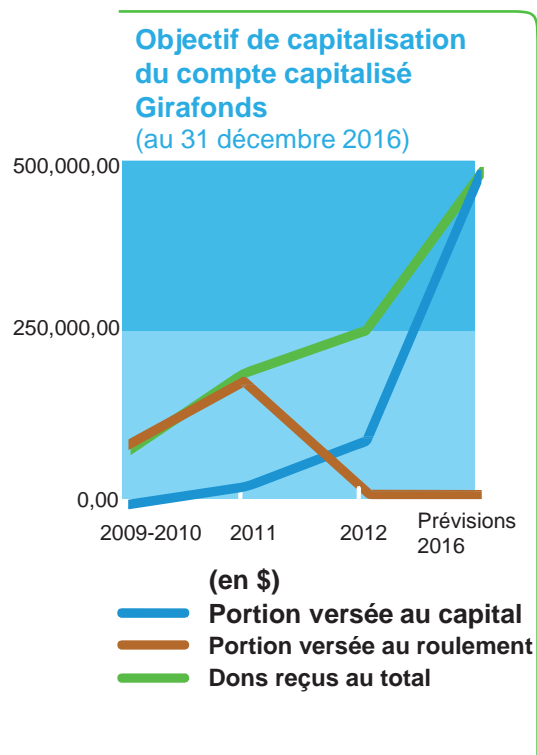
# 4. La stratégie sur 5 ans

## Une stratégie à long terme

La capitalisation du compte capitalisé Girafonds de la Fondation CHU Sainte-Justine souhaité est de 500 000 \$, **soit 100 000 \$ par année de 2011 à 2016.**

La stratégie à long terme vise une **capitalisation suffisante** afin que seuls les intérêts sur les fonds capitalisés servent à financer le fonds de roulement annuel des activités de recherche pour lesquelles le Girafonds a été créé.

**Après 2016, la Fondation Girafonds poursuivra ses activités de financement de projets liés à la recherche des maladies pédiatriques de la thyroïde.**



# 5. Le compte capitalisé

## Le compte capitalisé de la Fondation CHU Sainte-Justine

Les dons au 30 Septembre 2011

Dons reçus 2009-2010	En \$CDN	Dons reçus 2010-2011	En \$CDN	Dons reçus 2011-2012	En \$CDN
TOTAL	69 550.40	TOTAL	120 889.05	TOTAL	61 732.50
Portion versée au capital	0	Portion versée au capital	30 889.05	Portion versée au capital	61 732.50
Portion versée au roulement	69 550.40	Portion versée au roulement	90 000.00	Portion versée au roulement	0

**92 621.55 \$**

Montant total  
versé en capitalisation  
au 30.09.2011

**252 171.95 \$**

Grand Total  
Des dons reçus  
au 30.09.2011

# 6. L'effet de levier

Le CHU Sainte-Justine et le développement de la recherche sur l'hypothyroïdie congénitale

**Sans financement privé**, les chercheurs peuvent difficilement **obtenir des bourses de recherche**.

Grâce à la Fondation Girafonds, les chercheurs ont récemment obtenu 60 000€ de bourse de recherche.

Ainsi, la Fondation Girafonds rencontre **un de ses objectifs premiers** :

créer **un effet de levier permettant aux chercheurs du CHU Sainte-Justine d'obtenir du financement public et d'organisme scientifiques**.



## L'octroi de la bourse ESPE

Lundi 26 Septembre 2011

Grâce **au soutien du compte capitalisé de la Fondation CHU Sainte-Justine**, nos chercheurs ont pu faire une analyse génétique de tout le génome de 30 patients.

Les résultats préliminaires sont encourageants, ce qui a permis d'obtenir des fonds de **l'European Society for Pediatric Endocrinology**.

**La Fondation Girafonds représente donc un levier important** permettant à nos chercheurs d'aller chercher d'autres sources de financement et ainsi de faire avancer encore plus rapidement la recherche sur les maladies de la thyroïde chez l'enfant.

# 7. Les collaborateurs

## La Fondation Girafonds

1100 boul. René-Lévesque,  
Bureau 2500  
Montréal, Québec H3B 5C9, Canada  
Numéro d'enregistrement:  
826127318RC0001  
[www.girafonds.com](http://www.girafonds.com)

## Conseil d'administration:

Me Caroline Pratte, Présidente  
Me Andrew Ness  
Me Charles Gagnon

## Marraine de la Fondation Girafonds:

L'honorable Paule Gauthier,  
c.p., o.c., o.q., c.r., ad. e.  
Édifce Stein Monast 70,  
Rue Dalhousie, Bureau 300  
Québec, Québec G1K 4B2, Canada  
T: +1 418 529-6531

## Responsable pour la Fondation

### CHU Sainte-Justine:

Mme Sophie Baillargeon  
Directrice, Dons majeurs  
T : +1 514 345-4931 poste 4944  
[Sophie.baillargeon.hsj@ssss.gouv.qc.ca](mailto:Sophie.baillargeon.hsj@ssss.gouv.qc.ca)  
[www.fondation-sainte-justine.org](http://www.fondation-sainte-justine.org)

## Assureurs de la Fondation:

Aon Parizeau Inc.  
Mme Carole Héon  
1801 Av McGill College  
Montréal, Québec H3A 2N4,  
Canada  
T : +1 514 842-5000

## Avocats:

Mtres Brouillette, Charpentier, Fortin  
Me Charles Gagnon  
boul. René-Lévesque Ouest, 25e étage  
Montréal, Québec H3B 5C9, Canada  
T : +1 514 397-8500 [info@bcf.ca](mailto:info@bcf.ca)

## Vérificateurs:

Samson Bélair/Deloitte & Touche  
M. Martin Leblanc, CGA, M.Fisc.  
Associé délégué/Associate partner  
1 Place Ville Marie, bureau 3000  
Montréal, Québec H3B 4T9, Canada  
T : +1 514 393-5288 [mleblanc@deloitte.ca](mailto:mleblanc@deloitte.ca)

## Courtiers:

RBC Banque Royale  
M. Karel Nenec  
600 boul. de Maisonneuve Ouest, Bureau 270  
Montréal, Québec H3A 3J2, Canada  
T : +1 514 985-8105

## Banquiers:

La Banque Royale du Canada  
Mme Carole Jurick  
1 Place Ville Marie, 6ème étage  
Montréal, Québec H3C 3A9, Canada  
T : +1 514 874-3062

## Experts en communication:

Mme Séverine Sciortino  
M. Franck Bernascon  
PDG OKAZO communications  
[www.okazo.ca](http://www.okazo.ca) / [www.okazo.fr](http://www.okazo.fr)

M. Éric Mateu-Huon  
PDG Vert.com, inc  
T : +1 514 787-0787  
[www.vert.com](http://www.vert.com)





## 8. Comment donner ?

### ➤ Si le don est fait au fonds capitalisé de la Fondation CHU Sainte-Justine

Votre don peut être fait :

– par chèque à l'ordre de la Fondation CHU Sainte-Justine avec une mention confirmant que le don est exclusivement dédié au Girafonds.

Le chèque peut être acheminé à Madame Sophie Baillargeon à la Fondation CHU Sainte-Justine :

Fondation CHU Sainte-Justine / Mlle Sophie Baillargeon  
5757 Avenue Decelles, Bureau 335  
Montreal QC H3S 2C3  
CANADA

– En remplissant le formulaire en ligne sur

<http://www.fondation-sainte-justine.org/Donnez>



### ➤ Si le don est fait à la Fondation Girafonds

Communiquez directement avec Caroline Pratte au [girafonds@gmail.com](mailto:girafonds@gmail.com)